

NESCAFÉ  
Dolce  
Gusto

GENIO <sup>S</sup>  
TOUCH

GET ME  
STARTED

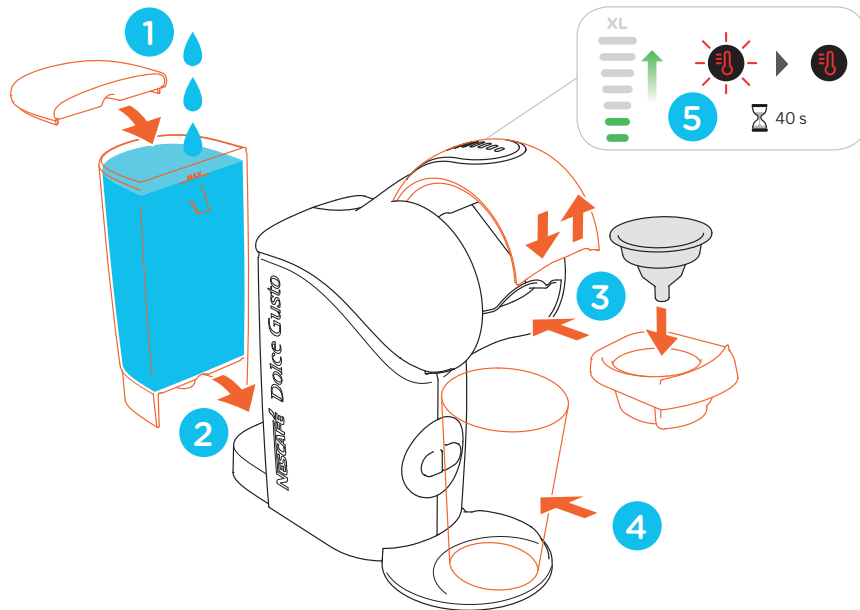
- EN Read Safety Precaution booklet before first use.
- DE Vor der erstmaligen Verwendung Brochüre mit Sicherheitsmaßnahmen lesen.
- ES Leer el folleto de precauciones de seguridad antes del primer uso.
- FR Lisez le manuel des consignes de sécurité avant la première utilisation.
- GR Διαβάστε το φυλλάδιο Οδηγίες Ασφαλείας πριν από την πρώτη χρήση.
- IT Leggere lopuscolo con le precauzioni di sicurezza prima del primo utilizzo.
- KZ Бірінші рет пайдаланудың алдында нұсқаулықты оқыңыз.
- NL Lees de handleiding door voor het eerste gebruik.
- PT Ler o folheto de recomendações de segurança antes da primeira utilização.
- RU Прочтите первую инструкцию перед началом использования по технике безопасности.
- DA Læs hæftet med sikkerhedsoplysninger før brug første gang.
- FI Lue turvallisuusohjeet kirjain ennen ensimmäistä käyttökertaa.
- NO Les hæftet med sikkerhetsanvisningene før første gangs bruk.
- SV Läs säkerhetsanvisningarna före första användning.

KRUPS



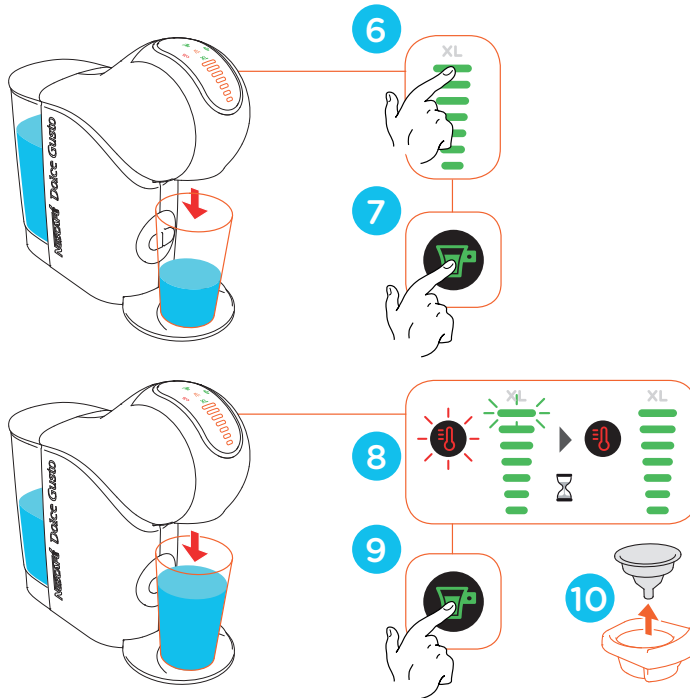


## FOLLOW MY STEPS



- DE Erste Schritte FR Respectez l'ordre des opérations NL Volg mijn stappen  
ES Siga mis indicaciones PT Passo a passo IT Seguimi passo dopo passo...  
GR Ακολουθήσε τα βήματά μου KZ Көрсетілген қадамдарды орындаңыз RU Всѐ по порядку  
DA Følg mig FI Seuraa minua NO Følg min veiledning SV Följ mina steg

## AND CLEAN ME FIRST

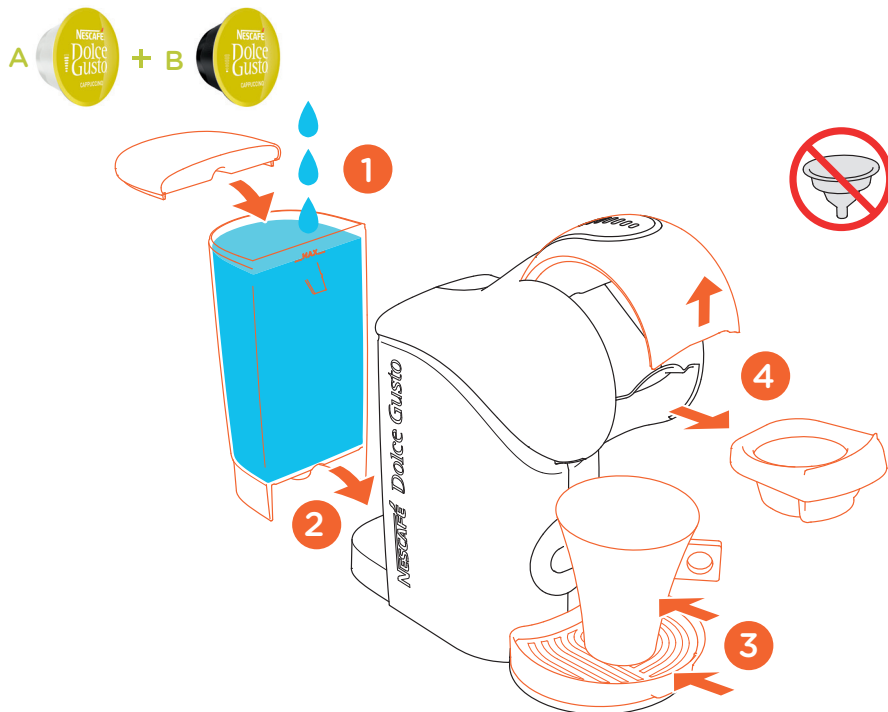


DE Maschine zuerst reinigen FR Nettoyez-moi d'abord (l'eau de rinçage ne doit pas être consommée) NL Reinig mij eerst ES Y límpieme primero PT A minha primeira limpeza

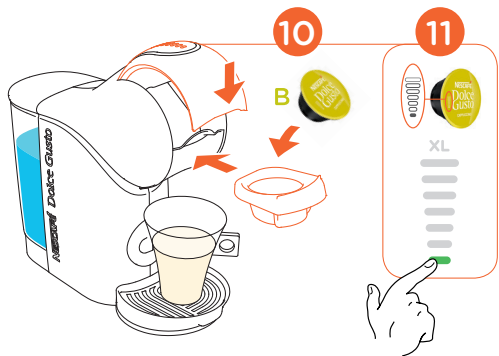
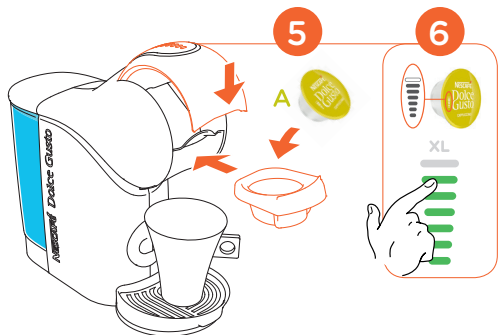
IT ...ma prima puliscimi GR Και καθαρίσε με πρώτα KZ Алдымен құрылғыны тазалаңыз RU Сначала очистка DA Og rengør mig først FI Puhdista minut ensin NO Og rengjør meg først SV Och rengör mig först



## LET ME SERVE YOU



DE Bedienung FR Laissez-moi vous servir NL Ik zorg voor de dranken ES Déjeme servirle  
PT Ao seu serviço IT Lascia che prepari per te GR Επιτρέψέ μου να σε σερβίρω  
KZ Жұмыс реті RU Готов к работе DA Lad mig tjene dig FI Anna minun palvella sinua  
NO La meg servere deg SV Låt mig servera dig





# LET ME SHOW YOU



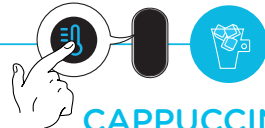
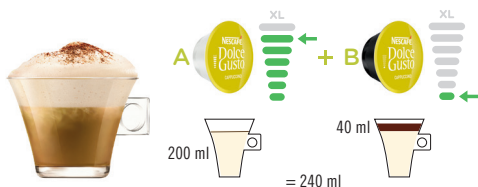
## ESPRESSO



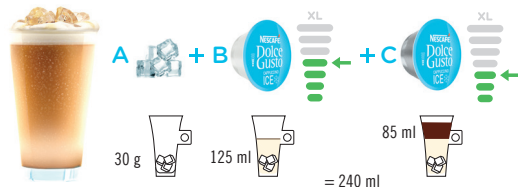
## GRANDE/AMERICANO MORNING CUP



## CAPPUCCINO



## CAPPUCCINO ICE



DE Auf einen Blick FR Laissez-moi vous montrer NL Ik laat het je zien ES Déjeme mostrarle

PT As minhas sugestões IT Bastano pochi gesti GR Αφηρέ με να σου δείξω KZ Көрнекті кескін

RU Индикация DA Lad mig vise dig FI Anna minun näyttää sinulle NO La meg vise deg SV Låt mig visa dig

# DISCOVER THE WHOLE FAMILY



RISTRETTO



ESPRESSO



LUNGO



GRANDE &  
AMERICANO



FLAT WHITE



CAFÉ AU LAIT



CAPPUCCINO



LATTE  
MACCHIATO



CHOCOCINO\*



MARRAKESH  
STYLE TEA



COLD BREW



DOLCE-GUSTO.COM

DE Produktfamilie FR Découvrez toute la gamme NL Ontdek het hele assortiment

ES Descubra la familia al completo PT Descubra toda a gama IT Scopri l'intera gamma

GR Ανακάλυψε ολόκληρη την οικογένεια KZ Барлық өнімдермен танысыңыз RU Откройте всю палитру вкуса

DA Se hele familien FI Tutustu koko perheeseen NO Utforsk hele sortimentet SV Utforska hela sortimentet



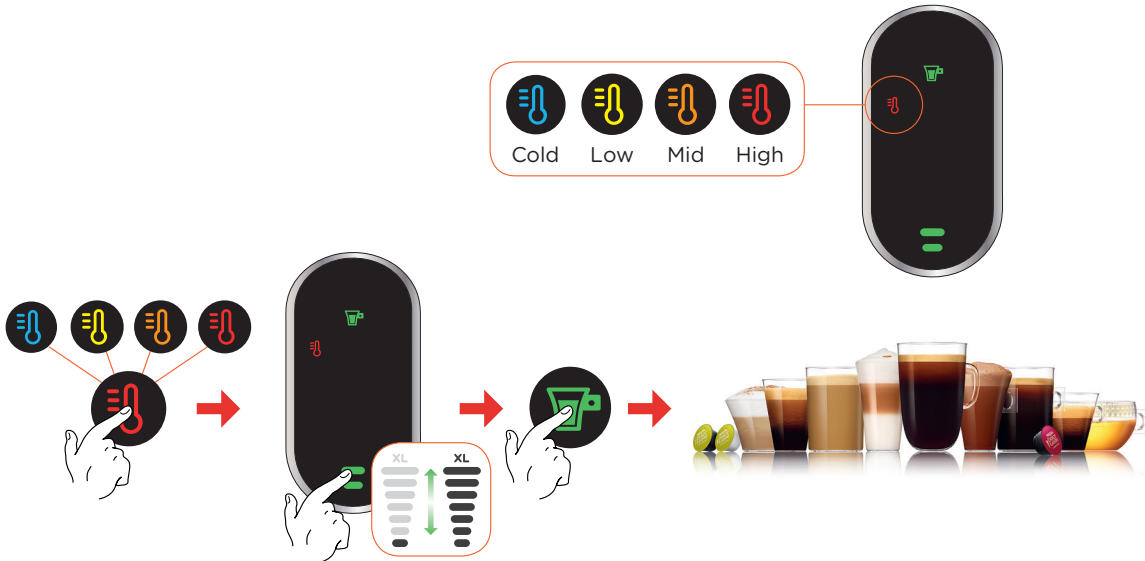
## ESPRESSO BOOST



- DE Keine Milch-, Schokolade- oder Teekapseln verwenden. FR N'utilisez pas des capsules de lait, de chocolat ou de thé. NL Gebruik geen melk-, chocolade- en theecapsules. ES No utilice cápsulas de leche, chocolate o té. PT Não utilize com cápsulas de leite, de chocolate ou de chá. IT Non utilizzare capsule per latte, cioccolato e tè. GR Μη χρησιμοποιείτε κάψουλες γάλακτος, σοκολάτας ή τσαγιού. KZ Сүт, шоколад және шай капсулаларын қолданбаңыз. RU Не следует использовать молоко, шоколад и чайные капсулы. DA Brug ikke mælk-, chokolade- og te-kapsler. FI Älä käytä maito-, kaakao- tai teekapseleita. NO Ikke bruk melke-, sjokolade- eller tekapsler. SV Använd inte mjölk-, choklad- eller tekapslar.



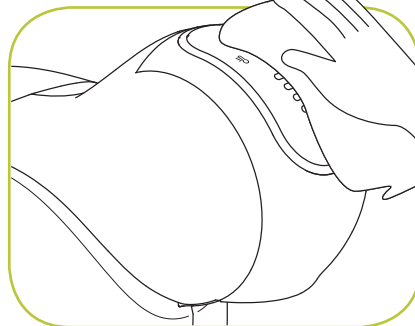
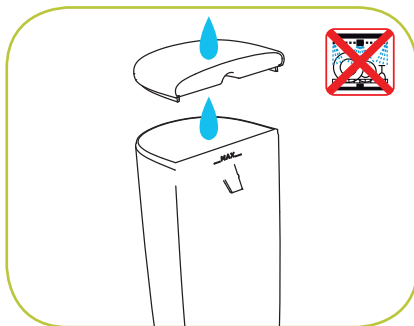
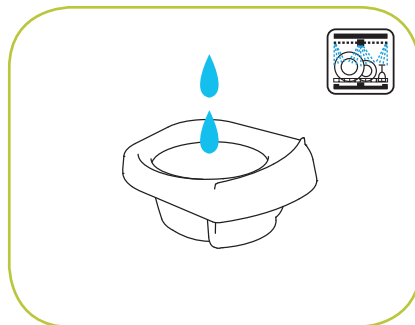
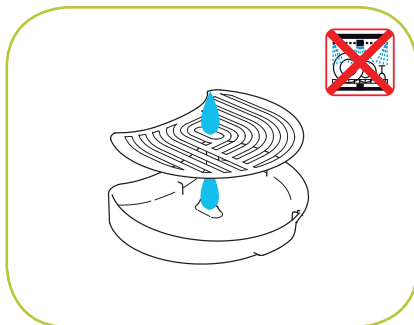
# TEMPERATURE SELECTION



**DE** Temperatúrauswahl: kalt, lauwarm, mittlere Temperatur, heiß **FR** Options de température : froide, basse, moyenne, haute **NL** Temperatuurselectie: koud, laag, medium, hoog **ES** Selección de temperatura: fría, baja, media, alta **PT** Seleção da temperatura: frio, baixa, média, alta **IT** Selezione della temperatura: fredda, bassa, media e alta **GR** Επιλογή θερμοκρασίας: κρύο, δροσερό, χλιαρό, ζεστό **KZ** Температураны таңдау: суык, төмен, орташа, жоғары **RU** Выбор температуры: холодный режим, низкая температура, средняя температура, высокая температура **DA** Temperatur-valg: kold, lav, middel, høj **FI** Lämpötilan valinta: kylmä, matala, keskip korkea, korkea **NO** Temperaturvalg: kald, lav, middels, høy **SV** Temperaturval: kall, låg, medel, hög



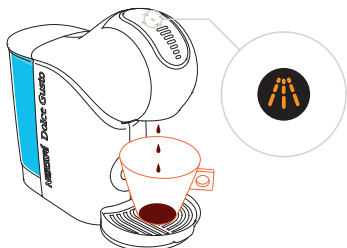
## TAKE CARE OF ME



- DE Maschine pflegen FR Prenez soin de moi NL Onderhoud mij ES Cuideme  
PT Alguns cuidados simples IT Abbi cura di me GR Φρόντισέ με  
KZ Құрылғыны күту RU Обслуживание DA Pas på mig FI Huolehdi minusta  
NO Ta vare på meg SV Ta hand om mig



## AUTOMATIC DESCALING ALERT\*



## NO LIQUID COMES OUT\*\*



## DESCALING\*\*\*



WWW.DOLCE-GUSTO.COM

\* DE Automatischer Entkalkungsalarm FR Alerte de détartrage automatique NL Automatische ontkalkingswaarschuwing ES Alerta de descalcificación automática PT Alerta de descalcificação automática IT Avviso di decalcificazione automatica GR Προειδοποίηση αυτόματης αφαίρεσης αλάτων KZ Автоматты қаж кетіру сигналы RU Автоматическое предупреждение об удалении накипи DA Automatisk afkalknings-meddelelse FI Automaattinen kalkinpoistohälytys NO Automatisk avkalkningsvarsel SV Automatiskt avkalkningslarm

\*\* DE Es fließt keine Flüssigkeit heraus FR Pas de sortie de liquide NL Er komt geen drank uit ES No sale líquido PT Não há saída de líquido IT Nessuna fuoriuscita di liquido GR Δεν εκρέει υγρό KZ Егер сұйықтық ақпаса RU Жидкость не выходит DA Ingen væske kommer ud FI Nestettä ei tule ulos NO Det kommer ikke ut væske SV Ingen vätska kommer ut

\*\*\* DE Entkalkung FR Détartrage NL Ontkalken ES Descalcificación PT Descalcificação IT Decalcificazione GR Αφαλάτωση KZ Қақтан тазарту RU Удаление накипи DA Afkalkning FI Kalkinpoisto NO Avkalking SV Avkalkning



# HOTLINES

- AR 0800 999 81 00
- BR 0800 7762233
- CA 1 888 809 9267
- CH 0800 86 00 85
- CL 800 213 006
- CO 01800-05-15566
- CR 0-800-542-5444
- DO (809) 508-5100
- EC 1800 637-853 (1800 NESTLE)
- GT 1-800-299-0019
- HN 800-2220-6666
- MX 800 365 2348
- NL 1-800-4000
- PA 800-0000
- PE 80010210
- PY 0800-112121
- TI (868) 663-6832
- US 1-800-745-3391
- UY 0800-2122

- AT 0800 365 23 48
- BE 0800 93217
- BG 0 700 10 330
- CZ 800 135 135
- DE 0800 365 23 48
- EK 80 300 100
- EE 6 177 441

- ES 900 10 21 21
- FI 0800 0 6161
- FR 0 800 97 07 80
- GB 0800 707 6066
- GR 210 6371000
- HR 0800 600 604
- HU 06 40 214 200

- IE 00800 6378 5385
- IT 800365234
- KZ 8-800-080-2880
- LT 8 700 55 200
- LU 8002 3183
- GR 67508056
- UA 080 100 52 54

- MK 0800 00 200
- MT 80074114
- NL 8000-3652348
- NO 800 80 730
- PL 800 174 902
- PT 800 200 153
- RO 0 800 8 637 853

- SK 0800 135 135
- SR 0800 000 100
- SV 020-299200
- TR 0800 211 02 18
- 4 44 31 60
- UA 0 800 50 30 10

- AL 0842 640 10
- ZA 086 009 6116
- +27 11 514 6116
- AU 1800 466 975
- NZ 0800 365 234

- AE 800348786
- BA 0800 202 42
- CN 4006304868
- HK (852) 21798999
- ID 0800 182 1028
- IL 1-700-50-20-54
- JO +96265902997
- JP 0120-879-816
- KR 080-234-0070
- KW +965 22286847
- LB +9614548593
- ME 020 269 902
- Middle East: +97143634100
- MY 1800 88 3633
- PH 898-0061
- PK 0800-62282
- QA +97444587615
- RU 8-800-700-79-79
- SA 8008971971
- SG 1 800 836 7009
- SI 080 45 05
- TH 1-800-295588
- 0-2657-8601
- TW 0800-000-338
- VN 1800 6699



- EN The guarantee does not cover appliances that do not work or do not work properly because they have not been maintained and/or descaled.
- DE Von der Garantie ausgeschlossen sind Schäden, die auf unsachgemäße Wartung und/oder Entkalkung zurückzuführen sind.
- ES La garantía no cubre los aparatos que no funcionan o no funcionan correctamente porque no han sido debidamente mantenidos y/o descalcificados.
- FR La garantie ne prend pas en compte les machines qui ne fonctionnent plus ou mal, à cause d'une erreur de manipulation et/ou si le détartrage n'a pas été effectué.
- GR Η εγγύηση δεν καλύπτει συσκευές που δεν λειτουργούν καθόλου ή που δεν λειτουργούν σωστά λόγω μη σωστής συντήρησης και /ή μη τήρησης της διαδικασίας ασφαλίωσης.
- IT La garanzia non copre i dispositivi non funzionanti o che non funzionano correttamente per i quali non sono state effettuate le dovute operazioni di manutenzione e/o decalcificazione.
- KZ Құрапды дұрыс пайдаланбаудың және/немесе қақтан уақтылы тазаламаудың себебінен зақымданған немесе жұмыс істемей қалған бұйымға кепілдік әрекеті жүрмейді.

- NL De garantie is niet geldig voor apparaten die niet correct functioneren omdat ze niet zijn onderhouden en / of ontkalkt.
- PT A garantia não cobre os aparelhos que não funcionam ou não funcionam corretamente devido à falta de manutenção e/ou descalcificação.
- RU Гарантия не распространяется на кофемашины, которые не работают или работают неправильно из-за того, что они были не очищены от накипи.
- DA Garantien omfatter ikke maskiner, som ikke virker eller ikke fungerer korrekt på grund af manglende vedligeholdelse eller afkalkning.
- FI Takuu ei kata laitteita, jotka eivät toimi kunnolla taiollenkaan siksi, että niitä ei ole huolettu tai kalkkia ei ole poistettu.
- NO Garantien dekker ikke maskiner som ikke virker eller ikke virker riktig på grunn av manglende vedlikehold og/eller avkalkning.
- SV Garantien täcker inte apparater som inte fungerar eller som fungerar dåligt på grund av bristande underhåll och/eller bristande avkalkning.